

液晶ディスプレイ対応タッチパネル

■15インチから65インチまで幅広いラインナップに対応。



15インチ~19インチ



37インチ



24インチ~25インチ



46インチ



57インチ
65インチ

※液晶ディスプレイ対応タッチパネルには液晶表面を保護するための保護板が装着されています。

プラズマディスプレイ対応タッチパネル

■大画面を活かしたインフォメーションボードや電子黒板としてご利用いただけます。



50インチ



60インチ

※プラズマディスプレイ用タッチパネルはプラズマディスプレイの表面ガラスをタッチします。

プロジェクター対応タッチパネル

■学校教育・企業でのプレゼンテーションで威力を発揮します。



60インチリアプロ



75インチリアプロ
75インチフロント

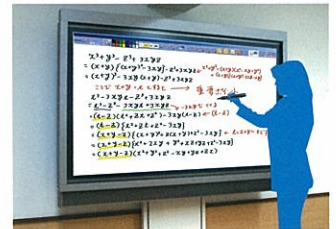


80インチリアプロ

専用電子ペン



ショートカットボタンに右クリック、ダブルクリックなどが割り当て可能。
※60インチPDP対応製品には電子ペンが標準で添付されています



文字書き、図形描きがスムーズに行えます。

造作・特機

大画面

■展示施設のデモ用、テレビ番組の解説などにご利用いただけます。



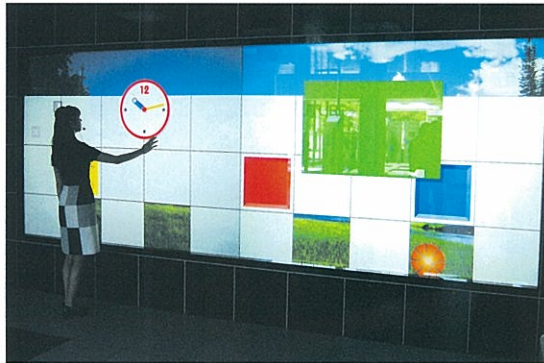
80インチタッチパネル



100インチリアプロ用
後付けタッチパネル



103インチプラズマディスプレイ用
後付けタッチパネル



110インチ×横2面タッチパネル
(パナソニックセンター東京)



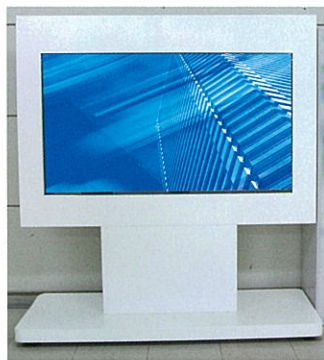
150インチタッチパネル
(NTT DoCoMo R&Dセンタ)

筐体組み込み型・テーブル型

■ショッピングモールの館内案内や駅キヨスクとしてご利用いただけます。



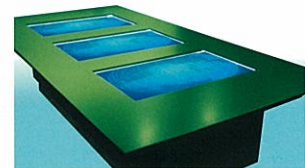
45インチ液晶タッチパネル



65インチ液晶タッチパネル



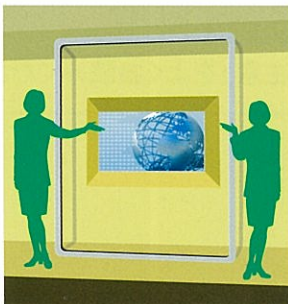
46インチ液晶縦型
タッチパネル



テーブル型タッチパネル

空間センサー・その他造作物

■展示会や博物館のデモンストレーションにご利用いただけます。



100インチ空間センサー



リア投影型空間センサー



フロント投影型テーブルタッチ

オーダーメイド

■1台からの生産が可能となります。 ※初期費用として設計費がかかる場合がございます。



20インチ液晶モニター用



24インチ液晶モニター用



30インチ高精細液晶モニター用



32インチ液晶モニター用



37インチ液晶モニター用



40インチ液晶モニター用

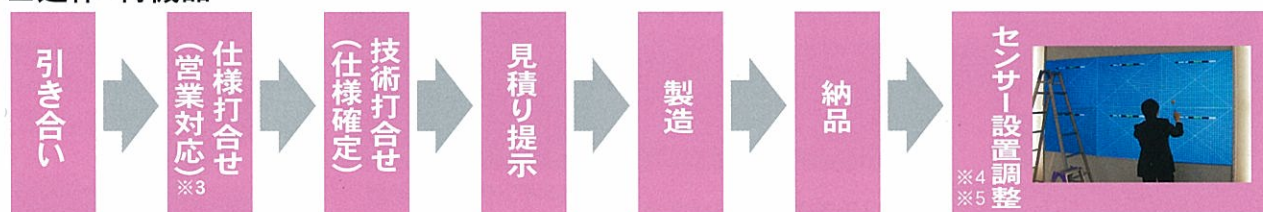
センサー供給および特注・特機品タッチパネル商談の流れ

■組み込み用・センサー供給



※1 各種契約書の締結が必要となります。 ※2 初期エンジニアリングサポートは有償となります。

■造作・特機品



※3 各種契約書の締結が必要となります。 ※4 当社はセンサー部分のみの提供となります。(造作工事は含みません)
※5 プロジェクター、スクリーンなど周辺機器は含まれません。

*本製品は、株式会社イーアイティー独自の光学技術(XYFer Technology)が使われています。 *XYFer、サイファーは株式会社イーアイティーの登録商標です。
*Windowsの正式名称はMicrosoft Windows Operating Systemです。 *Windowsは、米国Microsoft Corporationの米国およびその他の国における登録商標です。
*このカタログと実際の製品の色とは、印刷の関係で多少異なる場合がございます。 *ご購入の際は、必ず「保証書」の記入事項を確認の上、大切に保管してください。

安全にお使いいただくために、ご使用前に必ず「取扱説明書」と「安全上の注意」をよくお読みください。



株式会社イーアイティー

ヒューマンインタフェース事業部

〒112-0002 東京都文京区小石川1-4-1

住友不動産後楽園ビル16F

TEL:03-6820-0778 FAX:03-5842-2611

<http://www.e-it.co.jp>

mail:hid_request@e-it.co.jp